



Screwdriving technology

Automation

Air motors

Air tools

DEPRAG

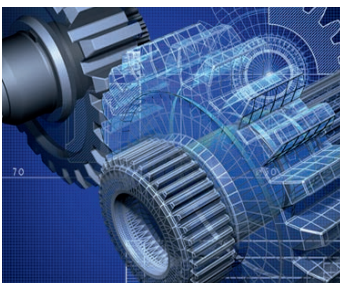
Air vane motors for special applications

drilling motors 170 - 600 W
 milling motor 400 W
 grinding motors 150 - 1000 W

robust and precise bearing **high running accuracy**
high precision drill chucks and collets

High performance drive for installation in robots and machines.
 For example their slim design allows the smallest of drill spacings when applying a multi-spindle technique, such as for the construction of windows.

The robust steel housing guarantees high precision and operational safety.



Air motors for special applications

drilling motors - milling motors - grinding motors



80 Вт drilling motors with collet 170 Вт drilling motors with collet or drill chuck

Motor size 1		вращение вправо					
Series 104- with collet	Модель Зак. номер	104-010-1 302929 A	104-110-1 302929 B	104-210-1 302929 C	104-310-1 302929 D		
Номинальная мощность	W / HP	80 / 0.11	80 / 0.11	80 / 0.11	80 / 0.11		
Номинальная скорость	rpm	11000	3000	950	650		
Обороты (холостой ход)	rpm	22000	6000	1900	1300		
Номинальный крутящий момент	Nm / in.lbs	0.06 / 0.5	0.22 / 1.9	0.8 / 7	1.2 / 11		
Начальный мин. крутящий момент	Nm / in.lbs	0.09 / 0.8	0.33 / 2.9	1.2 / 11	1.8 / 16		
Потребление воздуха	m ³ /min / cfm	0.23 / 8	0.23 / 8	0.23 / 8	0.23 / 8		
Длина L	mm / in.	96.5 / 3.76	96.5 / 3.76	105.5 / 4.11	105.5 / 4.11		
Масса	kg / lbs	0.2 / 0.4	0.2 / 0.4	0.22 / 0.5	0.22 / 0.5		
Внутренний диаметр подводного шланга для сверления стали до	mm / in. Ø mm / in.	4 / ⁵ / ₃₂	4 / ⁵ / ₃₂	4 / ⁵ / ₃₂	4 / ⁵ / ₃₂		
для сверления алюминия до	Ø mm / in.	3 / ¹ / ₈	3 / ¹ / ₈	3 / ¹ / ₈	3 / ¹ / ₈		

Технические параметры при рабочем давлении воздуха 6 bar (85 PSI)

Motor housing made from stainless steel.
Spindle and collet regular steel.

Motor size 2		вращение вправо					
Series 104- with collet	Модель Зак. номер	104-020-1 302916 A	104-120-1 302916 B	104-220-1 302916 C	104-320-1 302916 D	104-420-1 302916 E	104-520-1 302916 F
Series 104- for drill chuck	Модель Зак. номер	–	104-120 302912 B	104-220 302912 C	104-320 302912 D	104-420 302912 E	104-520 302912 F
Номинальная мощность	W / HP	170 / 0.23	170 / 0.23	170 / 0.23	170 / 0.23	170 / 0.23	170 / 0.23
Номинальная скорость	rpm	12000	3000	2000	750	500	330
Обороты (холостой ход)	rpm	24000	6000	4000	1500	1000	660
Номинальный крутящий момент	Nm / in.lbs	0.13 / 1.1	0.5 / 4.4	0.8 / 7	2.1 / 18	3.2 / 28	4.9 / 43
Начальный мин. крутящий момент	Nm / in.lbs	0.19 / 1.7	0.8 / 7	1.2 / 10	3.2 / 28	4.8 / 42	5 / 44*)
Потребление воздуха	m ³ /min / cfm	0.3 / 11	0.3 / 11	0.3 / 11	0.3 / 11	0.3 / 11	0.3 / 11
Масса	kg / lbs	0.38 / 0.84	0.38 / 0.84	0.38 / 0.84	0.43 / 0.95	0.43 / 0.95	0.43 / 0.95
Внутренний диаметр подводного шланга для сверления стали до	mm / in. Ø mm / in.	6 / ¹ / ₄	6 / ¹ / ₄	6 / ¹ / ₄	6 / ¹ / ₄	6 / ¹ / ₄	6 / ¹ / ₄
для сверления алюминия до	Ø mm / in.	4 / ⁵ / ₃₂	5 / ¹³ / ₆₄	6 / ¹⁵ / ₆₄	6 / ¹⁵ / ₆₄	6 / ¹⁵ / ₆₄	6 / ¹⁵ / ₆₄

Технические параметры при рабочем давлении воздуха 6 bar (85 PSI)

*) max admissible torque
External parts regular steel.

Принадлежности для заказа

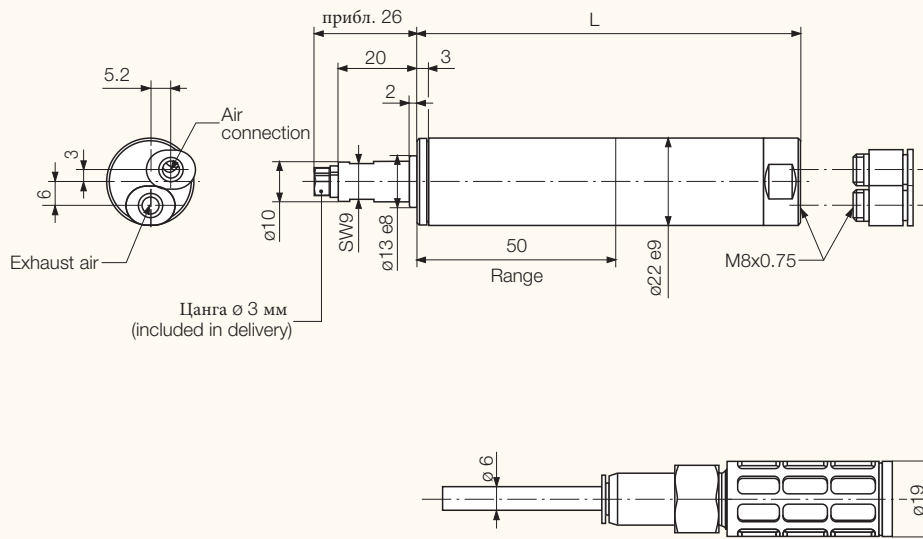
			Motor size 1	Motor size 2
Цанга	Ø 2 mm	Зак. номер	314693	–
	Ø 3 mm	Зак. номер	(входит в поставку)	312681
	Ø 4 mm	Зак. номер	302474/1	312684
	Ø 5 mm	Зак. номер	–	312686
	Ø 6 mm	Зак. номер	–	(входит в поставку)
	Ø 3/32" (2.35 mm)	Зак. номер	314694	–
	Ø 1/8" (3.175 mm)	Зак. номер	314407	312682
	Ø 1/4" (6.35 mm)	Зак. номер	–	312689
Drill chuck				
Range 0.5 - 6.5 mm / B 10	Зак. номер	–	804655	
Quick change chuck				
Range 0 - 6.5 mm / B 10	Зак. номер	–	805986	
2 Slide connectors (M8 x 0.75)			included in delivery	–
Noise level at standard version			95 dB (A)	73 dB (A)
with exhaust air system and exhaust filter			71 dB (A)	74 dB (A)
Exhaust air system	Зак. номер	446354 A		302923 A
Exhaust filter	Зак. номер	integrated in exhaust air system		811091
Maintenance unit with lubricator*	Зак. номер	820454 A		820454 A
Connection thread		G 1/4		G 1/4
Maintenance unit without lubricator*	Зак. номер	822408 A		822408 A
Connection thread		G 1/4		G 1/4
Replacement part set consisting of vanes, sealant rings, o-rings and silencers	Зак. номер	446085 B		446086 B

*) Maintenance unit consists of pressure regulator valve, filter and optionally with or without lubricator

Allowable shaft loading → Page 12

Of course you can also purchase individual replacement parts from us.

Motor size 1
Series 104-
 вращение вправо

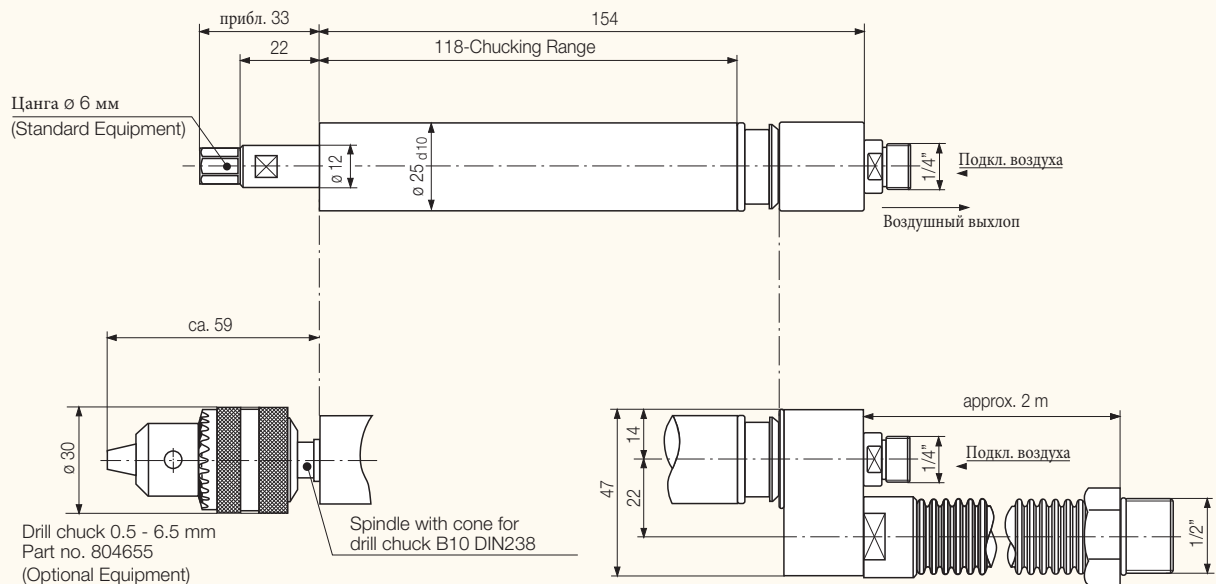


Exhaust air system with integrated silencer 446354 A
 (Optional Equipment)

Размеры в мм

p203439

Motor size 2
Series 104-
 вращение вправо



Exhaust air system 302923 A (Optional Equipment)
 Corresponding exhaust filter 811091

Размеры в мм

250 Вт / 400 Вт drilling motors with collet or drill chuck

Motor size 2.5		вращение вправо					
Baureihe 104- with collet	Модель Зак. номер	104-0250-1 302897 A	104-1250-1 302897 B	104-2250-1 302897 C	104-7250-1 302897 D	104-3250-1 302897 E	104-4250-1 302897 F
Baureihe 104- for drill chuck	Модель Зак. номер	104-0250 302900 A	104-1250 302900 B	104-2250 302900 C	104-7250 302900 D	104-3250 302900 E	104-4250 302900 F
Номинальная мощность	W / HP	250 / 0.33	250 / 0.33	250 / 0.33	250 / 0.33	250 / 0.33	250 / 0.33
Номинальная скорость	rpm	8500	2400	1250	700	350	175
Обороты (холостой ход)	rpm	17000	4800	2500	1400	700	350
Номинальный крутящий момент	Nm / in.lbs	0.28 / 2.5	1 / 9	1.9 / 17	3.4 / 30	6.8 / 60	13.6 / 125
Начальный мин. крутящий момент	Nm / in.lbs	0.42 / 3.7	1.5 / 13	2.8 / 25	5.1 / 45	10.2 / 90	20.4 / 180
Потребление воздуха	m ³ /min / cfm	0.35 / 12	0.35 / 12	0.35 / 12	0.35 / 12	0.35 / 12	0.35 / 12
Длина L1	mm / in.	141 / 5 9/16	141 / 5 9/16	141 / 5 9/16	157 / 6 3/16	157 / 6 3/16	157 / 6 3/16
Длина L2	mm / in.	64 / 2 33/64	64 / 2 33/64	64 / 2 33/64	80 / 3 5/32	80 / 3 5/32	80 / 3 5/32
Масса	kg / lbs	0.8 / 1.8	0.8 / 1.8	0.8 / 1.8	0.9 / 2	0.9 / 2	0.9 / 2
Внутренний диаметр подводного шланга	mm / in.	6 / 1/4	6 / 1/4	6 / 1/4	6 / 1/4	6 / 1/4	6 / 1/4
для сверления стали до	Ø mm / in.	–	4 / 5/32	6 / 15/64	8 / 5/16	10 / 25/64	10 / 25/64*
для сверления алюминия до	Ø mm / in.	6 / 15/64	6 / 15/64	8 / 5/16	10 / 25/64	–	–

Технические параметры при рабочем давлении воздуха 6 bar (85 PSI)

*) for stainless steel, air connection and drive shaft regular steel.

Motor size 3		вращение вправо					
Series 104- for drill chuck	Модель Зак. номер	104-030 302937 A	104-130 302937 B	104-230 302937 C	104-730 302937 D		
Номинальная мощность	W / HP	400 / 0.54	400 / 0.54	400 / 0.54	400 / 0.54		
Номинальная скорость	rpm	8500	2400	1250	700		
Обороты (холостой ход)	rpm	17000	4800	2500	1400		
Номинальный крутящий момент	Nm / in.lbs	0.44 / 3.9	1.6 / 14	3 / 26	5.4 / 48		
Начальный мин. крутящий момент	Nm / in.lbs	0.66 / 5.8	2.4 / 21	4.5 / 40	8.1 / 72		
Потребление воздуха	m ³ /min / cfm	0.42 / 15	0.42 / 15	0.42 / 15	0.42 / 15		
Длина L1	mm / in.	152 / 5 63/64	152 / 5 63/64	152 / 5 63/64	168 / 6 39/64		
Длина L2	mm / in.	64 / 2 17/32	64 / 2 17/32	64 / 2 17/32	80 / 3 5/32		
Масса	kg / lbs	0.82 / 1.8	0.82 / 1.8	0.82 / 1.8	0.92 / 2		
Внутренний диаметр подводного шланга	mm / in.	10 / 3/8	10 / 3/8	10 / 3/8	10 / 3/8		
для сверления стали до	Ø mm / in.	–	4 / 5/32	6 / 15/64	8 / 5/16		
для сверления алюминия до	Ø mm / in.	6 / 15/64	6 / 15/64	8 / 5/16	10 / 25/64		

Технические параметры при рабочем давлении воздуха 6 bar (85 PSI)

Air connection and drive shaft regular steel.

Принадлежности для заказа

		Motor size 2.5 – Series 104-	Motor size 3 – Series 104-
Flange	Зак. номер	444530	444530
necessary 4 cylinder-screws	Зак. номер	823216	823216
Bracket	Зак. номер	444539	444539
necessary 4 cylinder-screws	Зак. номер	823216	823216
Collet	Зак. номер		
Ø 3 mm	Зак. номер	312681	–
Ø 4 mm	Зак. номер	312684	–
Ø 4,5 mm	Зак. номер	312685	–
Ø 5 mm	Зак. номер	312686	–
Ø 6 mm		included in delivery	–
Ø 1/8" (3.175 mm)	Зак. номер	312682	–
Ø 1/4" (6.35 mm)	Зак. номер	312689	–
Drill chuck			
Range 0.8 - 10 mm / B 12	Зак. номер	804650	804650
Quick change chuck			
Range 0.5 - 8 mm / B 12			
Not suitable for type 104-0250/104-030	Зак. номер	805985	805985
Noise level at standard version		75 dB (A)	75 dB (A)
with exhaust air system and exhaust filter		73 dB (A)	73 dB (A)
Exhaust air system	Зак. номер	388378 A	388378 A
Exhaust filter	Зак. номер	811091	811091
Maintenance unit with lubricator*	Зак. номер	820454 A	820455 A
Connection thread		G 1/4	G 1/2
Maintenance unit without lubricator*	Зак. номер	822408 A	822409 A
Connection thread		G 1/4	G 1/2
Replacement part set consisting of vanes, sealant rings, o-rings and silencers	Зак. номер	446087 B	446088 C

*) Maintenance unit consists of pressure regulator valve, filter and optionally with or without lubricator

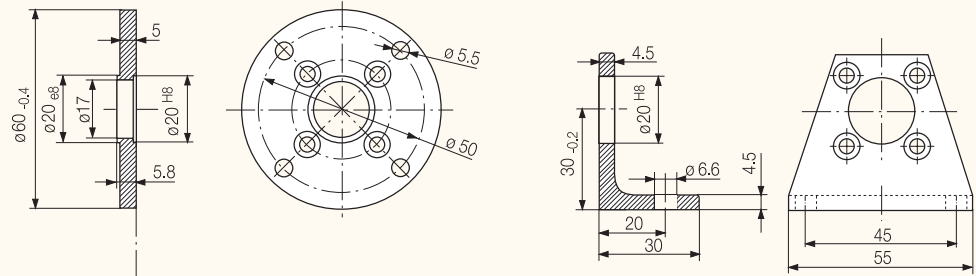
Allowable shaft loading → Page 12

Of course you can also purchase individual replacement parts from us.

Motor size 2.5
Series 104-
 вращение вправо

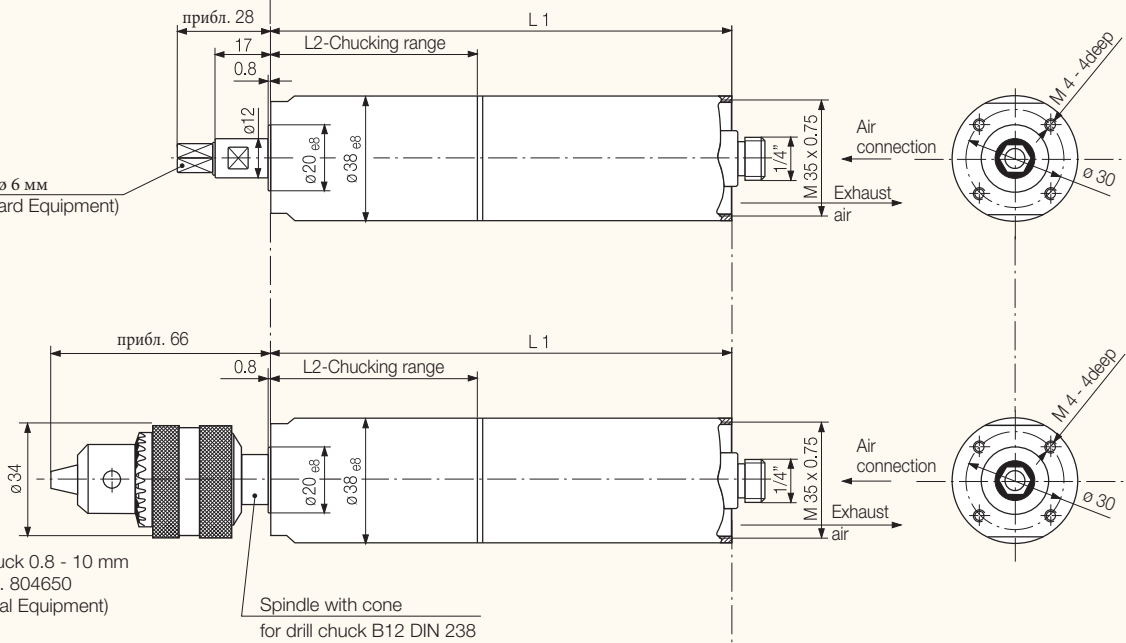
Motor size 3
Series 104-
 вращение вправо

Flange / Bracket
 (Optional Equipment)



104-0250-1
 to
 104-4250-1

Цанга $\varnothing 6$ мм
 (Standard Equipment)

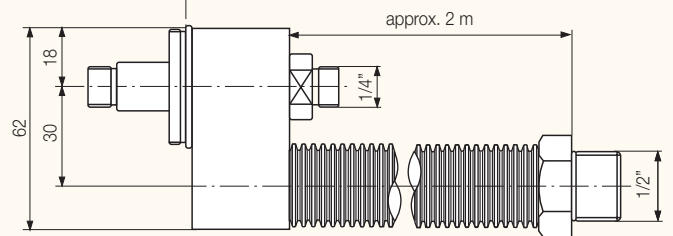


104-0250
 to
 104-4250

104-030
 to
 104-730

Drill chuck 0.8 - 10 mm
 Part no. 804650
 (Optional Equipment)

Spindle with cone
 for drill chuck B12 DIN 238



Exhaust air system 388378 A (Optional Equipment)
 Corresponding exhaust filter 811091

Размеры в мм

600 W drilling motors made from stainless steel

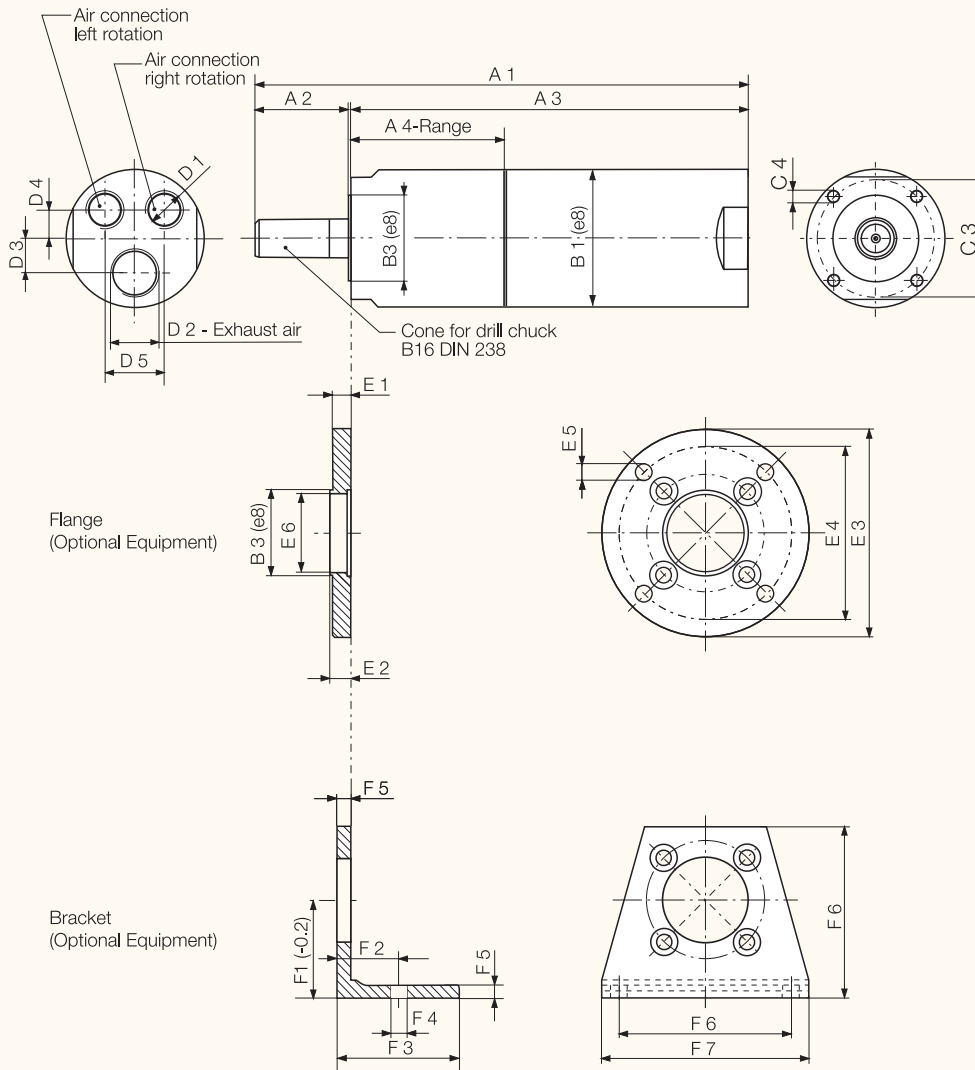
Motor size 6		reversible						
Series 67- for drill chuck	Модель Зак. номер	67-016B16	67-026B16	67-036B16	67-046B16	67-056B16	67-066B16	67-0661B16
		445353 H	445353 B	445353 C	445353 D	445353 E	445353 F	445353 G
Номинальная мощность	W / HP	600 / 0.8	600 / 0.8	600 / 0.8	600 / 0.8	600 / 0.8	600 / 0.8	300 / 0.4
Номинальная скорость	rpm	1750	1350	850	315	240	150	75
Обороты (холостой ход)	rpm	3500	2700	1700	630	480	300	150
Номинальный крутящий момент	Nm / in.lbs	3.2 / 28	4.2 / 37	6.7 / 59	18 / 159	24 / 212	38 / 336	38 / 336
Начальный мин. крутящий момент	Nm / in.lbs	4.8 / 42	6.4 / 57	10.1 / 89	27 / 239	36 / 319	57 / 504	57 / 504
Потребление воздуха	m ³ /min / cfm	0.85 / 30	0.85 / 30	0.85 / 30	0.85 / 30	0.85 / 30	0.85 / 30	0.55 / 19
Масса	kg / lbs	2.1 / 4.6	2.1 / 4.6	2.1 / 4.6	2.2 / 4.8	2.3 / 5.1	2.3 / 5.1	2.3 / 5.1
Внутренний диаметр подводного шланга	mm / in.	12 / 1/2	12 / 1/2	12 / 1/2	12 / 1/2	12 / 1/2	12 / 1/2	12 / 1/2
для сверления стали до	Ø mm / in.	3 / 1/8	5 / 13/64	8 / 5/16	13 / 33/64	13 / 33/64	13 / 33/64	13 / 33/64
для сверления алюминия до	Ø mm / in.	3 / 1/8	5 / 13/64	8 / 5/16	13 / 33/64	13 / 33/64	13 / 33/64	13 / 33/64

Технические параметры при рабочем давлении воздуха 6 bar (85 PSI)

Принадлежности для заказа

		Motor size 6 Series 67-
Flange	Зак. номер	444616
necessary 4 cylinder-screws	Зак. номер	823148
Bracket	Зак. номер	444617
necessary 4 cylinder-screws	Зак. номер	823148
Drill chuck		
Range 1 - 13 mm / B 16	Зак. номер	804652
Quick change chuck		
Range 1 - 13 mm / B 16	Зак. номер	804663
Noise level at standard version		104 dB (A)
with silencer		94 dB (A)
with exhaust air system		76 dB (A)
Silencer – motor operates in one direction:		
1 Air connection (right- or left-rotation)		
1 Hose-nozzle	Зак. номер	410540 (G 3/8)
1 Silencer	Зак. номер	802671 (G 3/8)
1 Silencer	Зак. номер	802666 (G 1/2)
Silencer – motor is reversible:		
2 Air connections (right- and left-rotation)		
2 Hose-nozzles	Зак. номер	410540 (G 3/8)
1 Silencer	Зак. номер	802666 (G 1/2)
Silencer system – motor operates in one direction	Зак. номер	440019 B
Silencer system – motor is reversible	Зак. номер	440019 A
Maintenance unit with lubricator*	Зак. номер	820455 A
Connection thread		G 1/2
Maintenance unit without lubricator*	Зак. номер	822409 A
Connection thread		G 1/2
Replacement part set consisting of		
vanes, sealant rings, o-rings	Зак. номер	444787 A (for motor type 67-016/026/036/046B16)
and silencers	Зак. номер	444787 B (for motor type 67-056/066/0661B16)

*) Maintenance unit consists of pressure regulator valve, filter and optionally with or without lubricator.
Our standard maintenance units are not ATEX conform. Please contact us if this is a requirement.



Dimensions in mm

p440183

Motor Size	Series 67- Type			Размеры двигателя (мм) B3 C3 C4												
				A1	A2	A3	A4	B1				D1	D2	D3	D4	D5
6	67-016B16	67-026B16	67-036B16	204	37.5	166	66									
	67-046B16			222	37.5	184	84	56	35	48	M6	G ³ / ₈	G ¹ / ₂	14	11.5	24
	67-056B16	67-066B16	67-0661B16	219	38	180	80									

Motor Size	Dimensions Flange Part no. 444616 (mm)							Dimensions Bracket Part no. 444617 (mm)							
	B3	E1	E2	E3	E4	E5	E6	F1	F2	F3	F4	F5	F6	D5	
6	35	7.5	8.5	85	70	6.6	32	40	25	50	6.6	5.5	70	85	

150 W / 250 W / 300 W grinding motors

	Type	211-43	202-30	203-30EA	203-45EA
	Зак. номер	314740 C	315082 A	6061173B	6061174B
Номинальная мощность	W / HP	150 / 0.2	250 / 0.33	300 / 0.4	300 / 0.4
Номинальная скорость	rpm	47.000	32.000	30.000	45.000
Потребление воздуха (без нагрузки)	m ³ /min / cfm	0.23 / 8.1	0.3 / 11	0.45 / 15.9	0.45 / 15.9
Масса	kg / lbs	0.36 / 0.8	0.8 / 1.76	0.7 / 1.54	0.7 / 1.54
Внутренний диаметр подводного шланга	mm / in.	6 / 1/4	6 / 1/4	6 / 1/4	6 / 1/4
Aire inlet pipe thread size		1/4" m	1/4" m	-	-
Max. head-Ø milling insert (high grade steel)	mm / in.	6 / 1/4	10 / 25/64	6 / 1/4	6 / 1/4
Max. head-Ø grinding insert	mm / in.	13 / 33/64	25 / 1	20 / 25/32	20 / 25/32
Max. diameter of the vane disc	mm / in.	15 / 19/32	25 / 1	25 / 1	15 / 19/32
Length of the inlet hose / exhaust hose	m / ft.	-	-	2/1.25 / 6.6/4.1	2/1.25 / 6.6/4.1

Технические параметры при рабочем давлении воздуха 6 bar (85 PSI)

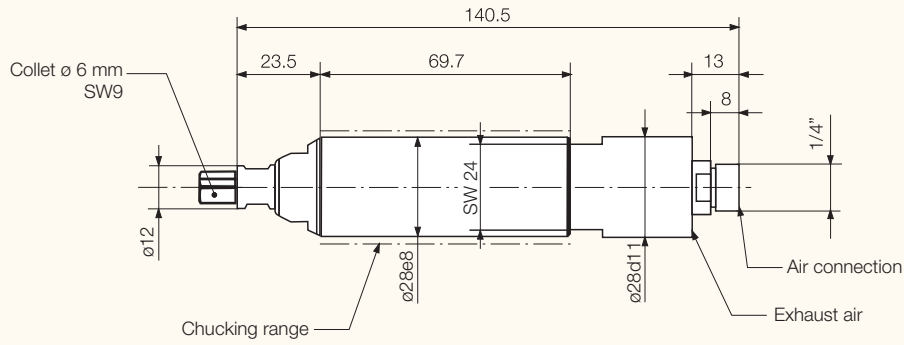
Standard Equipment

Цанга Ø 6 mm	Зак. номер	312688	312688	830648	830648
Ключ	Зак. номер	800401 (9 mm)	800401 (9 mm)	805491 (11 mm)	805491 (11 mm)
Ключ	Зак. номер	800402 (10 mm)	800402 (10 mm)		
Ключ 6/9	Зак. номер	-	-	830649	830649
Exhaust air system		-	-	✓	✓
Exhaust filter		-	-	✓	✓

Принадлежности для заказа

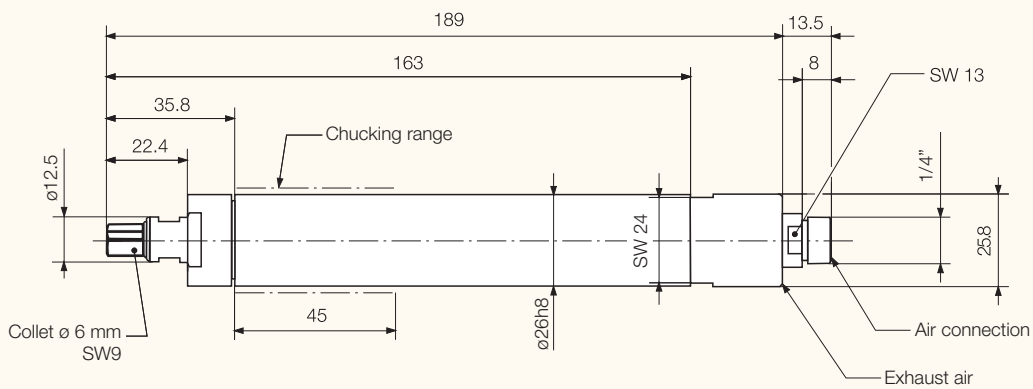
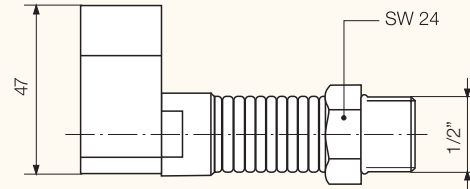
Цанга Ø 3 mm	Зак. номер	312681	312681	830650	830650
Ø 4 mm	Зак. номер	312684	312684	830702	830702
Ø 5 mm	Зак. номер	312686	312686	830703	830703
Ø 6 mm		included in delivery	included in delivery	included in delivery	included in delivery
Ø 1/8" (3.175 mm)	Зак. номер	312682	312682	830651	830651
Ø 3/16" (4.76 mm)	Зак. номер	-	-	830652	830652
Ø 1/4" mm (6.35 mm)	Зак. номер	312689	312689	830653	830653
Noise level at version without exhaust air system		85 dB (A)	71 dB (A)	-	-
version with exhaust air system and exhaust filter		73 dB (A)	73 dB (A)	78 dB (A)	79 dB (A)
Exhaust air system	Зак. номер	334615 H	302923 B	included in delivery	included in delivery
Exhaust filter	Зак. номер	811091	811091	included in delivery	included in delivery
Maintenance unit with lubricator* Connection thread	Зак. номер	820454 A G 1/4	820454 A G 1/4	820454 A G 1/4	820454 A G 1/4
Maintenance unit without lubricator* Connection thread	Зак. номер	822408 A G 1/4	822408 A G 1/4	822408 A G 1/4	822408 A G 1/4
Replacement part set consisting of vanes, sealant rings, o-rings and silencers	Зак. номер	444922 A	444921 A	440502 A	440502 A

*) Maintenance unit consists of pressure regulator valve, filter and optionally with or without lubricator



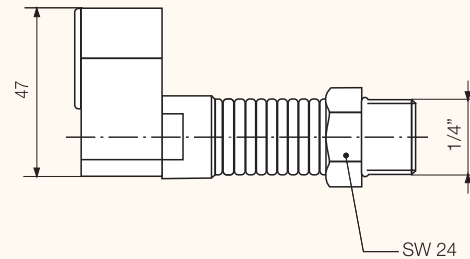
Type
211-43

**Exhaust air system
334615 H
(Optional Equipment)
Corresponding
exhaust filter 811091**

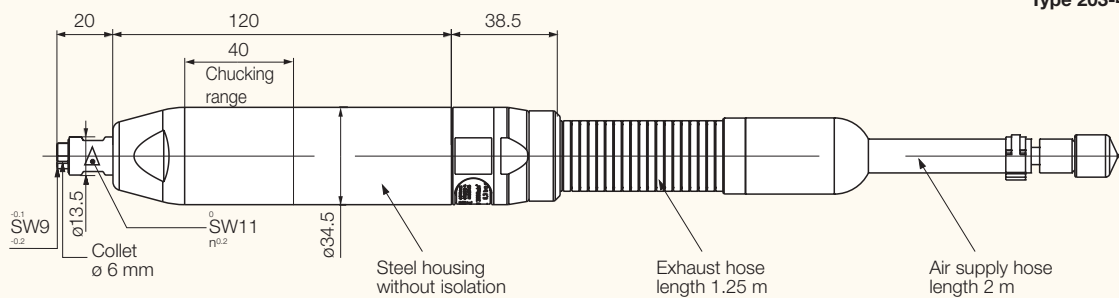


Type
202-30

**Exhaust air system
302923 B
(Optional Equipment)
Corresponding
exhaust filter 811091**



p203428



Type 203-30EA
Type 203-45EA

Dimensions in mm

m6077877

400 W / 500 W / 700 W / 1000 W milling motors and grinding motors

Milling motor Grinding motors	Type Type	27-030 -	- 205-20EA	- 207-19EA	- 210-15EA
	Part no.	314925 A	6061168B	6061169B	6061172B
Номинальная мощность	W / HP	400 / 0.54	500 / 0.67	700 / 0.94	1.000 / 1.34
Speed (idling)	rpm	20.000	20.000	19.000	15.300
Air consumption (under load)	m ³ /min / cfm	0.38 / 13.4	0.9 / 31.8	0.9 / 31.8	1.0 / 35.3
Масса	kg / lbs	0.7 / 1.54	1.2 / 2.64	1.7 / 3.74	1.7 / 3.74
Внутренний диаметр подводного шланга	mm / in.	10 / ²⁵ / ₆₄	10 / ²⁵ / ₆₄	10 / ²⁵ / ₆₄	12 / ¹⁵ / ₃₂
Aire inlet pipe thread size		¼" m	-	-	-
Max. head-Ø milling insert (high grade steel)	mm / in.	12 / ¹⁵ / ₃₂	16 / ⁵ / ₈	16 / ⁵ / ₈	16 / ⁵ / ₈
Max. head-Ø grinding insert	mm / in.	32 / 1¼	32 / 1¼	40 / ¹³⁷ / ₆₄	50 / ¹³¹ / ₃₂
Max. diameter of the vane disc	mm / in.	-	40 / ¹³⁷ / ₆₄	40 / ¹³⁷ / ₆₄	50 / ¹³¹ / ₃₂
Length of the inlet hose / exhaust hose	m / ft.	-	2/1 6.56/3.28	2/1 6.56/3.28	2/1 6.56/3.28

Технические параметры при рабочем давлении воздуха 6 bar (85 PSI)

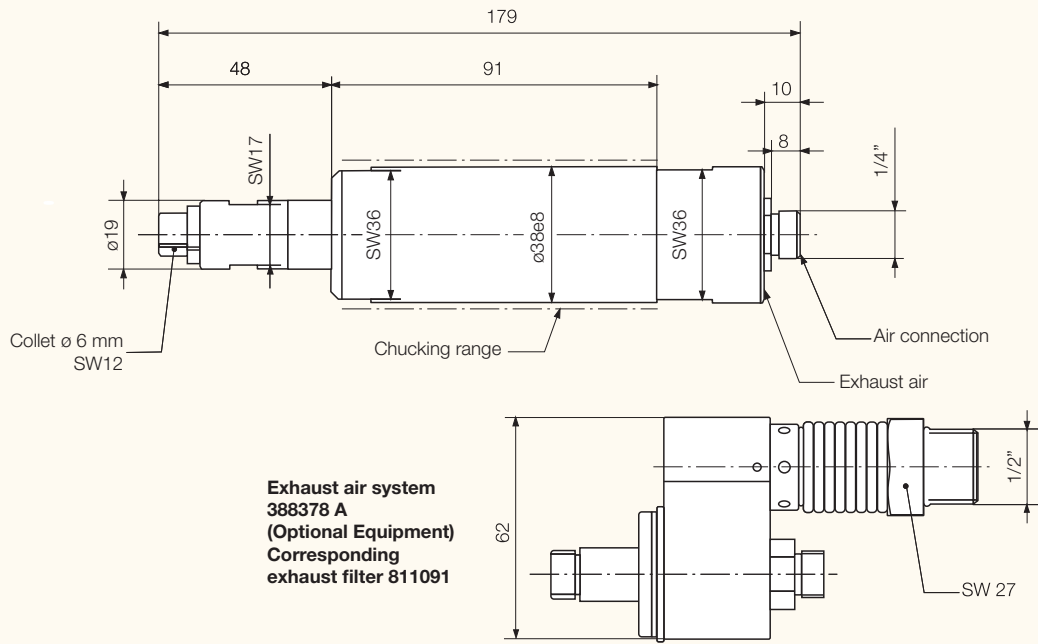
Standard Equipment

Цанга Ø 6 mm	Зак. номер	312694	6014315	315018	315018
Ключ	Зак. номер	800403 (12 mm)	800402 (10 mm)	800405 (17 mm)	800405 (17 mm)
Ключ	Зак. номер	800405 (17 mm)	800410 (14 mm)	800416 (22 mm)	800416 (22 mm)
Exhaust air system		-	✓	✓	✓
Exhaust filter		-	✓	✓	✓

Принадлежности для заказа

Collet Ø 3 mm	Зак. номер	312690	6014320	6014317	6014317
Ø 4 mm	Зак. номер	312692	6014321	6017743	6017743
Ø 5 mm	Зак. номер	312693	-	6017744	6017744
Ø 6 mm		included in delivery	included in delivery	included in delivery	included in delivery
Ø 7 mm	Зак. номер	312739	-	-	-
Ø 8 mm	Зак. номер	312696	-	315073	315073
Ø 8 mm (stainless steel)	Зак. номер	-	-	6014282	6014282
Ø 9 mm	Зак. номер	313137	-	315089	315089
Ø 1/8" (3.175 mm)	Зак. номер	312691	6014320	-	-
Ø 3/16" (4.76 mm)	Зак. номер	-	6014321	315088	315088
Ø 1/4" (6.35 mm)	Зак. номер	312695	6014314	315074	315074
Ø 5/16"	Зак. номер	-	-	315090	315090
Noise level at version without exhaust air system		75 dB (A)	-	-	-
version with exhaust air system and exhaust filter		73 dB(A)	79 dB(A)	79 dB(A)	80 dB(A)
Exhaust air system	Зак. номер	388378 A	included in delivery	included in delivery	included in delivery
Exhaust filter	Зак. номер	811091	included in delivery	included in delivery	included in delivery
Maintenance unit with lubricator* Connection thread	Зак. номер	820454 A G 1/4	820455 A G 1/2	820455 A G 1/2	820455 A G 1/2
Maintenance unit without lubricator* Connection thread	Зак. номер	822408 A G 1/4	822409 A G 1/2	822409 A G 1/2	822409 A G 1/2
Replacement part set consisting of vanes, sealant rings, o-rings and silencers	Зак. номер	446088 D	440502 B	440502 C	440502 D

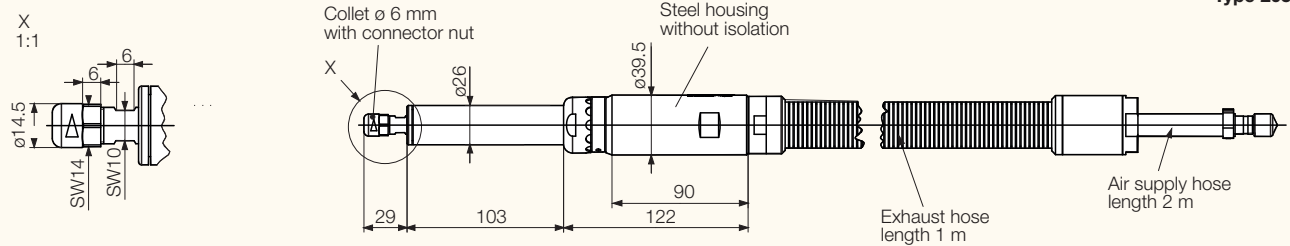
*) Maintenance unit consists of pressure regulator valve, filter and optionally with or without lubricator



Dimensions in mm

p203428

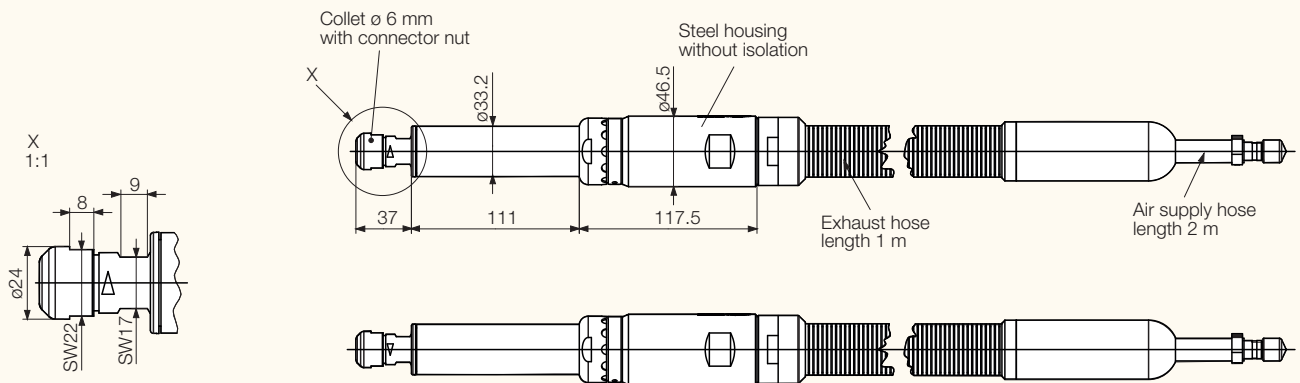
Type 205-20EA



Dimensions in mm

m6077872

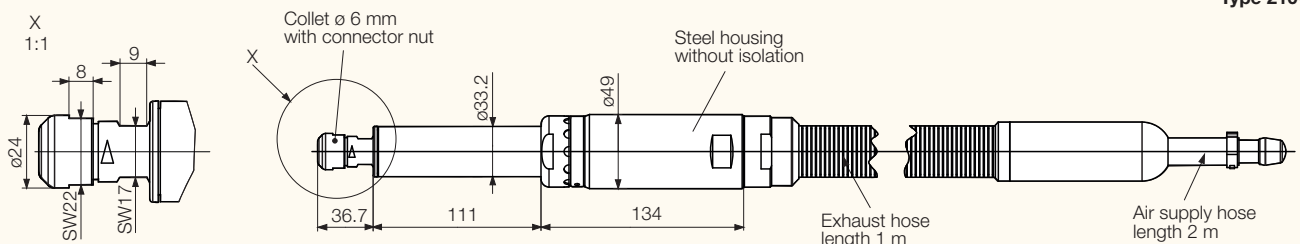
Type 207-19EA



Dimensions in mm

m6077873

Type 210-15EA



Dimensions in mm

m6077876

Maximum allowable load on the drive shaft

Motors with collet

Motor size	Part no.	F _{ax} [N]	F _{rad} [N]	a [mm]
MG 1	302929 A-D	200	75	25
MG 1	314740 C	15	30	25
MG 2	302916 A-F	380	50	25
MG 2	315082 A	15	30	25
MG 2.5	302897 A-F	750	220	25
MG 3	314925 A	25	50	25

max. allowed force

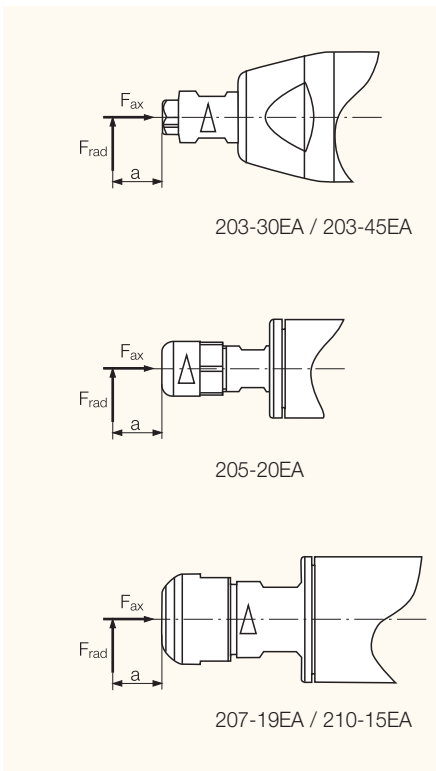
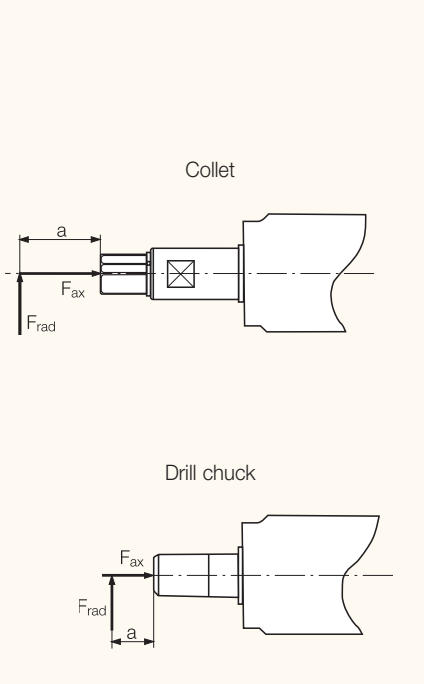
Motors with drill chuck

Motor size	Part no.	F _{ax} [N]	F _{rad} [N]	a [mm]
MG 2	302912 B-F	380	35	60
MG 2.5	302900 A-F	750	150	70
MG 3	302937 A-D	750	150	70
MG 6	445353 B-D, H	1100	150	80
MG 6	445353 E-G	1100	265	80

max. allowed force

Grinding motors

Type	Part no.	F _{ax} [N]	F _{rad} [N]	a [mm]
203-30EA	6061173B	20	40	25
203-45EA	6061174B	20	40	25
205-20EA	6061168B	25	50	25
207-19EA	6061169B	40	90	25
210-15EA	6061172B	55	120	25



Speed standard values (rpm) for HSS spiral drills

Cutting Speed	35 m/min (115 ft./min)	28 m/min (90 ft./min)	25 m/min (80 ft./min)	14 m/min (45 ft./min)	11 m/min (35 ft./min)	7 m/min (23 ft./min)	22 m/min (70 ft./min)	12 m/min (40 ft./min)	50 m/min (165 ft./min)	90 m/min (300 ft./min)	165 m/min (540 ft./min)	210 m/min (690 ft./min)
Drill dia. mm/in.	Carbon steel			Alloy steel		Stainless steel	Cast-Iron		Copper Bronze Brass	Leightweight-Metal common alloy mid brass ¹⁾ hard		Magnesium-Alloy ²⁾
	up to 500 N/mm ² (30 long tons/ sq. in.)	500 - 700 N/mm ² (30 - 45 long tons/ sq. in.)	above 700 N/mm ² (45 long tons/ sq. in.)	700 - 900 N/mm ² (45 - 55 long tons/ sq. in.)	900 - 1100 N/mm ² (55 - 70 long tons/ sq. in.)		up to 180 N/mm ² (10 long tons/ sq. in.)	above 180 N/mm ² (10 long tons/ sq. in.)				
1 / 0.04	11000	8800	7800	4400	3400	2200	7000	3800	16000	28000	52000	66000
2 / ⁵ / ₆₄	5500	4400	3900	2200	1700	1100	3500	1900	8000	14000	26000	33000
3 / ¹ / ₈	3700	3000	2600	1500	1100	730	2300	1300	5300	9000	17300	22000
4 / ⁵ / ₃₂	2800	2200	2000	1100	850	550	1700	950	4000	7000	13000	16500
5 / ¹³ / ₆₄	2200	1800	1600	880	680	440	1400	760	3200	5600	10400	13200
6 / ¹⁵ / ₆₄	1900	1500	1300	735	570	365	1200	630	2700	4800	8700	11000
7 / ⁹ / ₃₂	1600	1300	1100	630	485	315	1000	540	2300	4000	7400	9400
8 / ⁵ / ₁₆	1400	1100	975	550	425	275	875	475	2000	3500	6500	8300
9 / ²³ / ₆₄	1200	975	865	490	380	245	780	420	1800	3100	5800	7400
10 / ²⁵ / ₆₄	1100	880	780	440	340	220	700	380	1600	2800	5200	6600

1) Speed for machining of thermoset plastics, laminates and hard laminates, however instead of the HSS-drills we recommend high-speed steel drills made with hard-metal K 10

2) for thermoplastics use approx. double the value

Предоставьте нам информацию об условиях работы, и наши консультанты с удовольствием Вам помогут.

Область применения:			
В какой окружающей среде будет установлен двигатель?	Требования АTEX/безопасность эксплуатации? <input type="checkbox"/> да <input type="checkbox"/> нет Если да, то какой класс безопасности: <input type="text"/> Пищевая промышленность? <input type="checkbox"/> да <input type="checkbox"/> нет Стерильные условия? <input type="checkbox"/> да <input type="checkbox"/> нет Кислотостойкость? <input type="checkbox"/> да <input type="checkbox"/> нет Устойчивость к воздействию пара? <input type="checkbox"/> да <input type="checkbox"/> нет		
Условия работы:	Непрерывная работа (24 часа, без остановок) <input type="checkbox"/> да <input type="checkbox"/> нет Цикл работы в часы/день: <input type="text"/> Дней/год: <input type="text"/> Время цикла(ов): <input type="text"/> Без остановки? <input type="checkbox"/> да <input type="checkbox"/> нет Самоблокировка? <input type="checkbox"/> да <input type="checkbox"/> нет		
Необходимое направление поворота:	<input type="checkbox"/> влево <input type="checkbox"/> вправо <input type="checkbox"/> реверсивное (view from air inlet)		
Производительность двигателя: Условия работы, влияющие на производительность:	Мощность: <input type="text"/> Номинальный крутящий момент: <input type="text"/> Номинальная скорость: <input type="text"/> Операционное давление (на впускном клапане двигателя) <input type="text"/> Возможность операций с воздушной смазкой <input type="checkbox"/> да <input type="checkbox"/> нет Наименьший диаметр поперечного сечения соединительных элементов и шланга? <input type="text"/>	Вт Nm rpm bar мм	
Внешний дизайн двигателя: Конструкция шпинделя: Конструкция креплений двигателя: Дополнительные компоненты:	<input type="checkbox"/> Стандартная сталь <input type="checkbox"/> Антикоррозийный материал <input type="checkbox"/> Алюминий <input type="checkbox"/> Пластик <input type="checkbox"/> Керамика другое: <input type="text"/> Требования к приспособлениям: (к примеру: шлицевые валы, квадратное окончание, шестигранное окончание, цанга, сверлильный конусный патрон и т.д.) Необходимые размеры: <input type="text"/> Требования к креплениям (кронштейн, фланец и т.д.) Необходимые размеры: <input type="text"/> <input type="checkbox"/> Удерживающий <input type="checkbox"/> Операционный тормоз тормоз: <input type="text"/>		
Ожидаемая стоимость:	<input type="text"/>		
Годовая потребность:	<input type="text"/>		

DEPRAG DEPRAG

DEPRAG SCHULZ GMBH u. CO.

P.O. Box 1352, D-92203 Amberg, Germany
Carl-Schulz-Platz 1, D-92224 Amberg
Phone (+49) 9621 371-0, Fax (+49) 9621 371-120
www.deprag.com
info@deprag.de

DEPRAG INC.

P.O. Box 1554 · Lewisville, Texas 75067 - 1544
640 Hembry Street · Lewisville, Texas 75057 - 4777
Phone (972) 221 - 8731 · FAX (972) 221 - 8163
TOLL FREE (800) 4 DEPRAG
www.deprag.com
deprag@depragusa.com



CERTIFIED AS PER DIN EN ISO 9001
